



Naam: .....

## Stratenplan van Drogen

1. Wat hoort bij welk nummer?

1. Mijlpaal (onze school)	6. gedenksteen van Alfons Bijn
2. liels	7. Oude Abdij + kerk
3. bostorie	8. Pontweg
4. station	9. Pietje Pele
5. pastorie	10. dienstencentrum

2. Knip de foto's uit en kleef ze op de juiste plaats op het vereenvoudigde stratenplan.

3. Werken met coördinaten. Wat zie je bij welk coördinaat?

C 1 = onze school	G <sup>5</sup> / <sub>6</sub> = gedenksteen
E <del>1</del> = liels 4	G 1 = Pietje Pele

4. Werken met coördinaten. Geef zelf de juiste coördinaat.

Kerk = H4	Bostorie = F4
Dienstencentrum = H4	Station = D6 en D5



GO! BASISSCHOOL

Mijlpaal

Lid van Scholengroep Gent  
Groenewandeling 80, 9031 Drongen  
Tel: 09/ 226 75 00 - Fax: 09/ 226 92 56

e-mail: bs.mijlpaal@pantarhei.be

website: www.bsmijlpaal.be

Naam: .....

5. Werken met coördinaten. Beantwoord de vragen.

Door welke vakken loopt de spoorweg? A5, B5, C5, D6 en E6.....

Waar ligt de 'Kemmeterlaan'? C4.....

Het Jaagpad vind je in H5.....

Welke straat loopt door H 3? Steenhuidreef.....

De windroos vind je in I6..... en j6.....



Naam: .....

## Bijzonderheden in onze buurt

Schrijf enkele sleutelwoorden bij enkele bijzonderheden in onze schoolbuurt. Zorg dat je aan de hand van deze sleutelwoorden iets kan vertellen over de foto.



Sint-Gerolfkerk  
openbaar gebouw

dienstencentrum  
openbaar gebouw



Pontbrug  
hout - ijzer - hout - beton



GO! BASISCHOOL  
Mijlpaal

Lid van Scholengroep Gent  
Groenewandeling 80, 9031 Drongen  
Tel: 09/ 226 75 00 - Fax: 09/ 226 92 56

e-mail: [bs.mijlpaal@pantarhei.be](mailto:bs.mijlpaal@pantarhei.be)

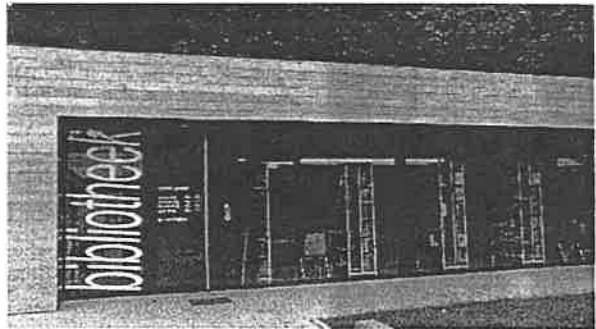
website: [www.bsmijlpaal.be](http://www.bsmijlpaal.be)

Naam: .....



bushalte  
nutsvoorziening

biel  
openbaar gebouw



handelszaak  
horeca

nutsvoorziening





GO! BASISSCHOOL  
**Mijlpaal**

Lid van Scholengroep Gent  
Groenewandeling 80, 9031 Drongen  
Tel: 09/ 226 75 00 - Fax: 09/ 226 92 56

e-mail: [bs.mijlpaal@pantarhei.be](mailto:bs.mijlpaal@pantarhei.be)

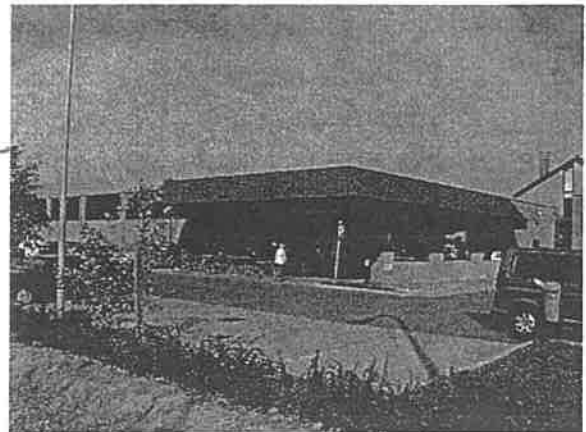
website: [www.bsmijlpaal.be](http://www.bsmijlpaal.be)

Naam: .....



*gedenkteken  
oalog*

*handelszaak*



Deze begrippen onthoud ik!

Openbaar gebouw	Gebouw waar iedereen mag komen. <i>Vb. kerk, bieb, dienstencentrum...</i>
Nutsvoorziening	Iedereen weet waarvoor het dient, hierover is een afspraak gemaakt. <i>Vb. vuilnisbak, verzamelpunt kledij, bushalte...</i>
Handelszaak	Waar je dingen kan kopen of verkopen. <i>Vb. bakker, winkel, café, restaurant...</i>
Woning	Gebouw waar mensen wonen. <i>Vb. rijhuis, villa, herenhuis, appartement, open bebouwing, halfopen bebouwing...</i>
Horeca	HOTel, REstaurant, CAFé



## De legende

Via een legende maken we duidelijk wat elk element op een plattegrond betekent.

